
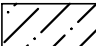
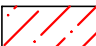

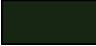
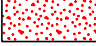
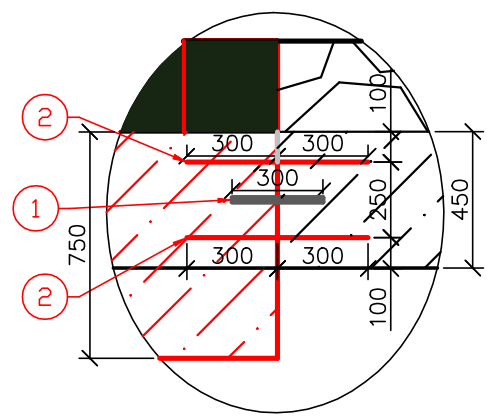


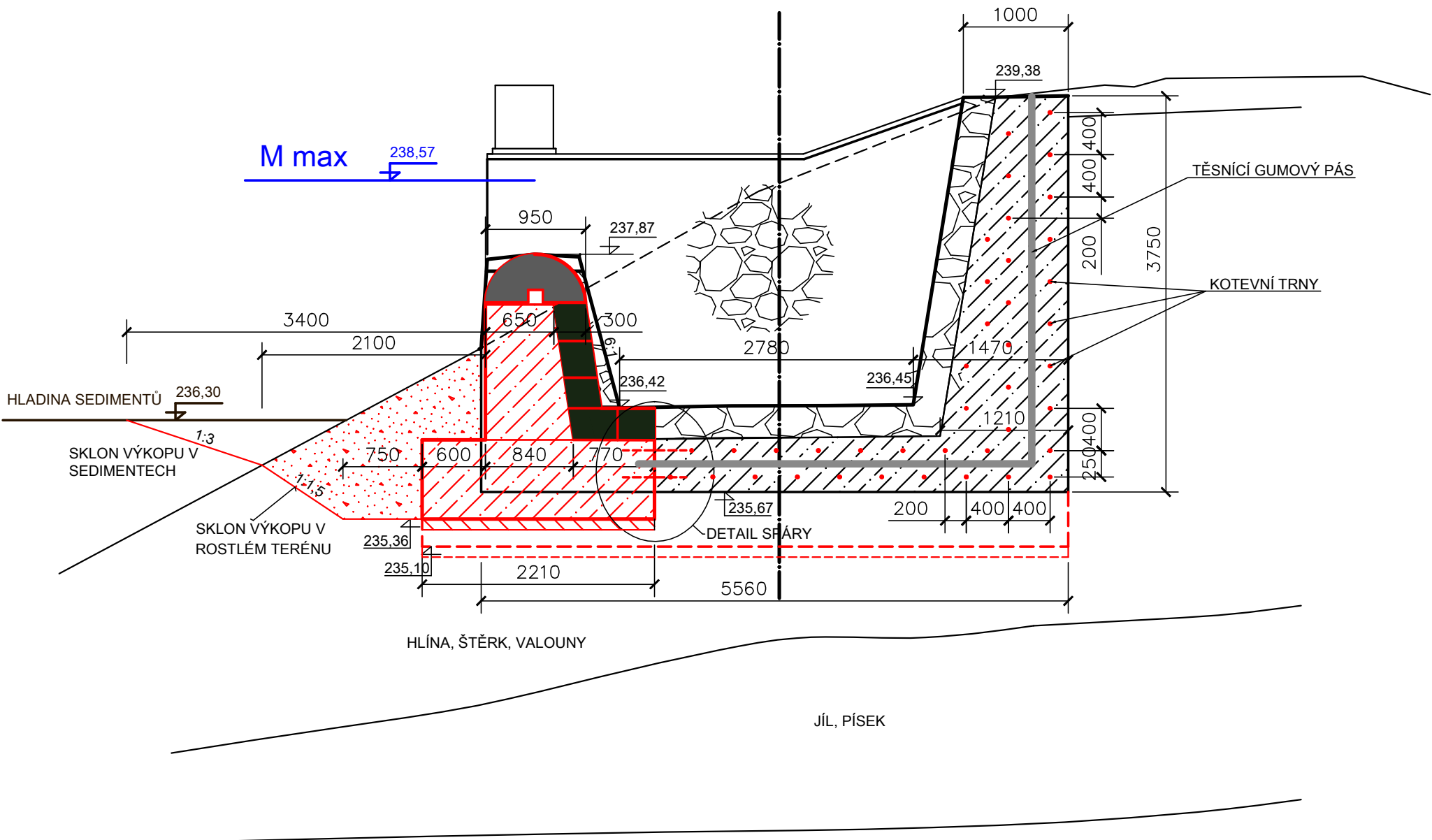
LEGENDA MATERIÁLŮ


-  PŮVODNÍ KAMENNÝ OBKLAD
-  PŮVODNÍ BETON
-  NOVÝ BETON
-  PREFABRIKOVANÝ Ž.B. OBKLAD KORUNY PŘELIVU
-  KAMENNÝ OBKLAD ZDI PŘELIVU
-  ODTĚŽENÍ ZEMINY UPRAVENÉHO TERÉNU BŘEHU NÁDRŽE A JEJÍ ZPĚTNÝ ZÁSYP PO DOKONČENÍ OPRAVY PŘELIVU

DETAIL SPÁRY



- 1 TĚSNÍCÍ GUMOVÝ PÁS šířky 300 mm, tloušťky 15 mm
- 2 KOTEVNÍ ŽELEZO Ø12 mm, dl. 600mm, OSAZENO PO 0,4 m



VYPRACOVAL Ing. K. Pekárek		KRESLIL Bc. R. Slavětinský	ZODP. PROJEKTANT Ing. S. Žatecký	VEDOUCÍ ÚTVARU Ing. J. Hodák, Ph.D.	 <b>VODNÍ DÍLA - TBD<sup>®</sup>a.s.</b>  Pracoviště Brno : Studená 2, 638 00 Brno Tel.: 544 222 434, 544 525 120 Fax: 544 525 121 www.vdtbd.cz
INVESTOR Povodí Moravy s.p., Dřevařská 11, 601 75 Brno					
MÍSTO STAVBY VD Kudlovská nádrž					
AKCE  <b>Nádrž Zlín - oprava bočního přelivu</b>					
				PROJEKT Č. 1559	ARCHIVNÍ Č. 2048
				DATUM 11/2011	
				FORMÁT A3	
PŘÍLOHA  <b>PŘÍČNÝ ŘEZ PF1 - NÁVRŽENÉ OPRAVY</b>				MĚŘÍTKO <b>1:50</b>	ČÍSLO PŘÍLOHY <b>12</b>